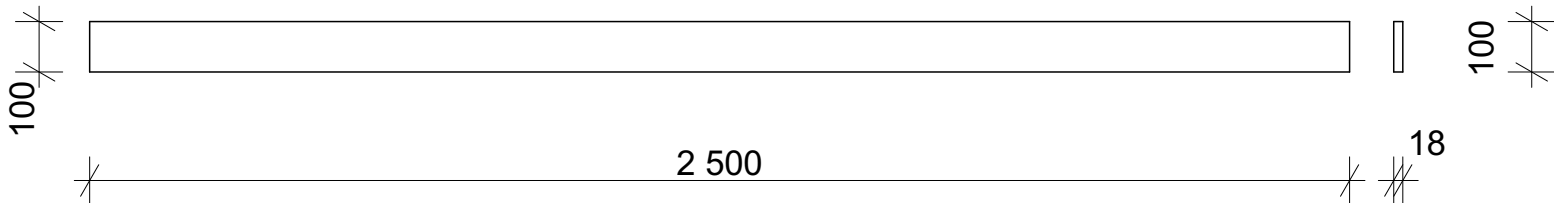


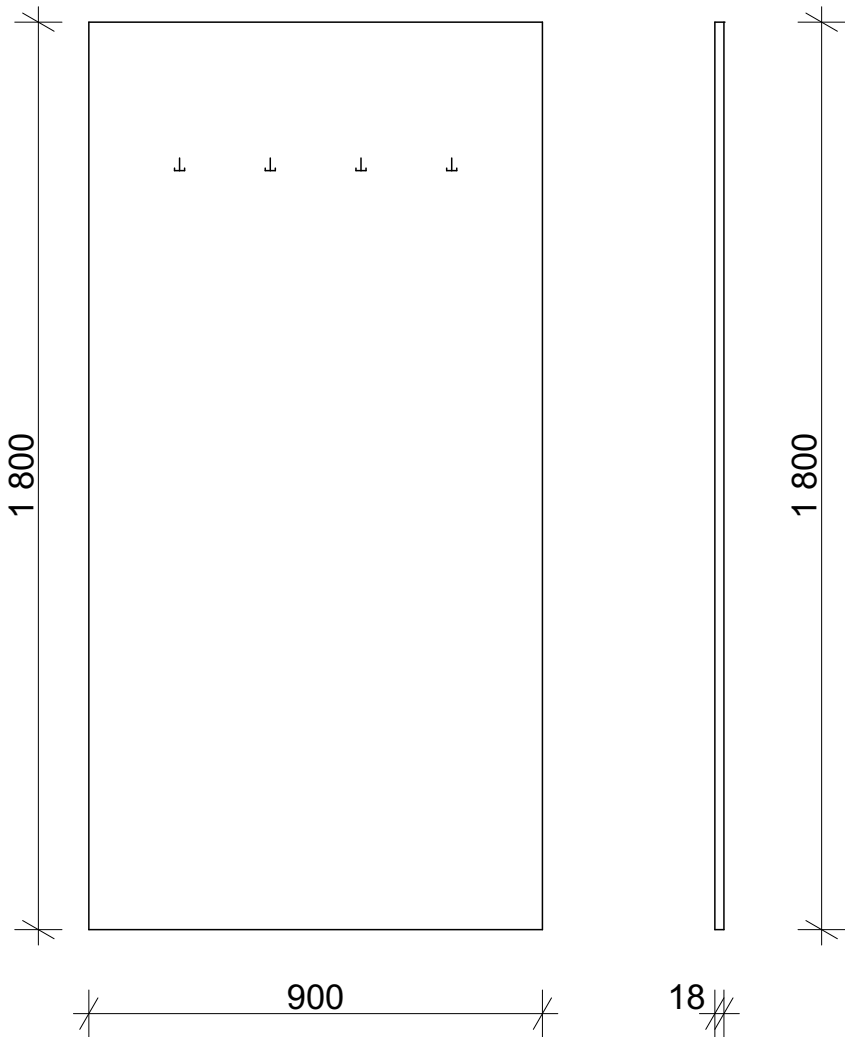
7

KRYT GARNÝŽE



8

VĚŠÁKOVÁ STĚNA



POZNÁMKY:

Jednotlivé kusy nábytku budou přesně zaměřeny, rozkresleny a naceněny konkrétní dodavatelskou firmou.

Nábytek je vestavěný, sestává z laminátových dřevotřískových desek tl. 18mm, ABS hrana 2mm, barva dekoru dle výběru investora.

V případě zjištění skutečností odlišných od projektové dokumentace neprodleně kontaktovat projektanta

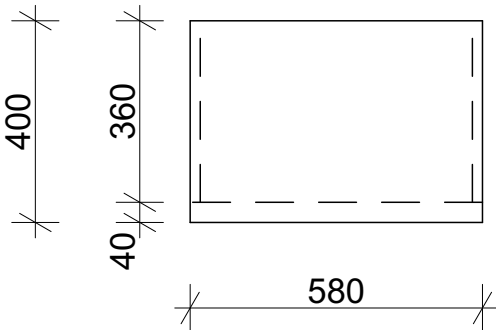
Veškeré rozměry a kóty nutno ověřit na stavbě

Součástí kuchyňských linek je obklad mezi spodními a horními skříňkami v dekoru pracovní desky

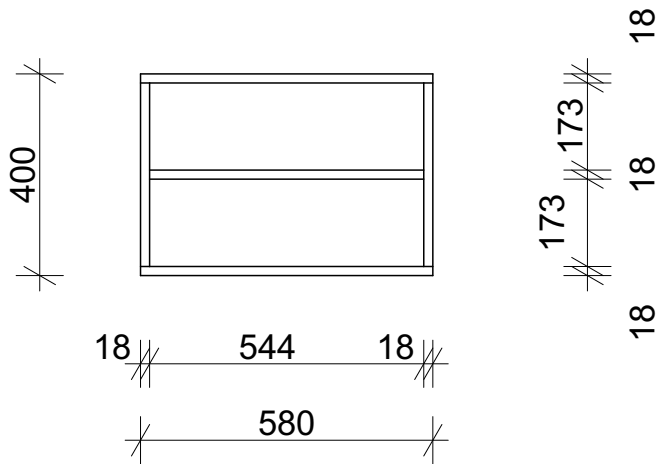
11

BOTNÍK

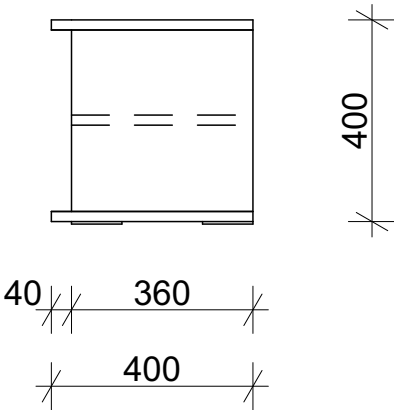
POHLED SHORA



POHLED ZPŘEDU



POHLED ZPRAVA



12

ČELO POSTELE DVOJLŮŽKO



Drobný Architects

architektonický ateliér, s.r.o.
Děkanská 7/226, Praha 4, 140 00

[Signature]

IČO: 26 49 99 24
tel/fax: 607 154 000
e-mail: atelier@drobnyarch.cz

Název akce:

Změna užívání a stavební úpravy části přízemí objektu University hotel

Místo:	Jeseniova 212, 130 00, Praha 3	stupeň:	DSP
Investor:	Správa účelových zařízení VŠE v Praze, Jeseniova 2769/208, Praha 3	datum:	11.02.2025
Zodp. projektant:	Ing.arch. Ivan Drobný, Ing. Martin Hamerník		
Projektová část:	Nábytek		
Název výkresu:	7, 8 a 11 Schéma kryt garnýže, věšák a botník	měřítko:	1:15
		číslo výkresu:	D.2.8